

72488 SIGMARINGEN  
PFAUENSTRASSE 2

MIT RAT UND TAT FÜR SIE DA:



**Marina Poadimitriou**  
Wohnen plus Regionalleitung  
Sigmaringen Antonstrasse 20  
72488 Sigmaringen  
Tel. 07571/7486-7041  
m.papadimitriou@mariaberg.de

**Katrin Lauhoff**  
Sozialdienst und  
Aufnahmeanfragen  
Klosterhof 2  
72501 Gammertingen  
Tel. 07124/923-326  
k.lauhoff@mariaberg.de

Mariaberg e. V.  
Klosterhof 1  
72501 Mariaberg  
info@mariaberg.de  
www.mariaberg.de

# FREI RAUM

MARIABERG  
  
Von Mensch zu Mensch

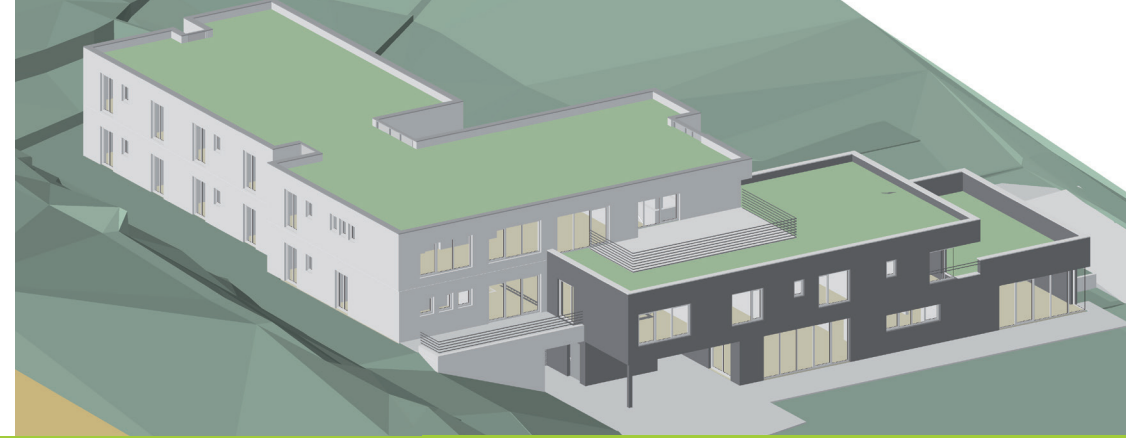
# WOHNEN UND LEBEN, RUNDUM VERSORGT

Im Haus Faigle in der Pfauenstraße 2 in Sigmaringen besteht ein Wohn- und Betreuungsangebot für 24 Menschen mit Behinderung. Das bedeutet, es ist immer jemand da, der sich um Sie kümmert. Jemand, der Ihnen hilft und den Sie fragen können.

In dem Haus mit zwei Wohngruppen können vor allem Menschen mit einer geistigen Behinderung wohnen, die viel Pflege brauchen. Es werden dort Pflegefachkräfte arbeiten, die besonders für diese Anforderungen ausgebildet sind.

Sie haben eine feste Ansprechperson, die Ihnen hilft, wenn Sie Unterstützung brauchen. Der Assistenzbedarf wird mit Ihnen besprochen. Es soll so viel Selbstständigkeit geben, wie möglich. Unterstützung gibt es immer dort, wo sie benötigt wird. Ganz speziell wird auch der Bedarf an Pflegemaßnahmen zusammen mit Ihnen festgelegt.

Das Haus ist auch gut für Seniorinnen und Senioren ausgestattet. Es ist geeignet für Rollstühle. Es ist barrierefrei.



## WOHNEN



24 Einzelzimmer,  
Dachterasse



1 Bad für 2 Personen  
1 Pflegebad im Haus



Barrierefreies  
Wohnen



Aufzug für  
Rollstuhlfahrer



Telefon- und  
TV-Anschluss



2 Aufenthaltsräume  
2 Küchen

## UMFELD



Supermärkte mit  
Bäckereien in der Nähe



Restaurants und Cafés  
in der Nähe



Ärzte und Krankenhaus  
in der Nähe



200 m bis zur  
nächsten Apotheke



200 m bis zur  
nächsten Bank



Bus mit Stadtanbindung in  
der Nähe, Bahnhof  
15 Min. zu Fuß



ev. Stadtkirche 30 Min. zu  
Fuß, kath. Kirche in der  
Innenstadt



Innenstadt 15 Min. zu Fuß



Regionales  
Unterstützungszentrum  
Antonstraße 20

## ARBEITEN/BETREUUNG



WfbM-Arbeitsplätze  
in der Stadt und in der Region



Förder- und Betreuungsplätze  
in der Stadt und in der Region



Seniorentagesstruktur im Haus

Für Hausbewohner im Haus Faigle bieten wir tagesstrukturierende Angebote innerhalb der Wohngruppe an. Sie können den Tag mit Anderen bei abwechslungsreichen Angeboten verbringen. Im selben Gebäude werden zusätzlich 16 Plätze mit einem tagesstrukturierenden Angebot für Menschen mit Behinderung im Seniorenalter vorgehalten, die nicht im Haus Faigle wohnen.

Für Menschen, die wenig oder gar nicht arbeiten können, gibt es den Förder- und Betreuungsbereich.

In Sigmaringen gibt es auch Arbeitsplätze bei den Mariaberger Werkstätten in der Achbergstraße oder bei den Oberschwäbischen Werkstätten.

