

HAUS ARNAUD
SCHWABSTRASSE 16
72488 SIGMARINGEN



FREI
RAUM

MARIABERG



Von Mensch zu Mensch

IM HERZEN DER STADT



Ihre Ansprechpartnerin vor Ort:
Dagmar Baumbach
Hausleitung
Tel. 07571 / 645 804 20

WOHNEN



16 Einzelzimmer
5 Einzelappartements
1 Doppelappartement



1 Bad für 2 Personen
1 Bad pro Appartement
2 Pflegebäder



2 Aufenthaltsräume
2 Küchen
1 Küchenzeile/App.



Rollstuhlgerecht
Aufzug



in der Fußgängerzone
mitten in der Stadt



Telefon- und
TV-Anschluss



Im Haus Arnaud in der Schwabstrasse 16 gibt es auf vier Stockwerken 16 Einzelzimmer für Menschen mit Behinderung. Dort gibt es auch fünf Wohnungen, in denen man alleine wohnen kann und eine Wohnung, in der zwei Menschen leben können. Hier gibt es auch einen Aufzug. Im Haus Arnaud werden alle Menschen stationär betreut.

Das bedeutet, es ist immer jemand da, der sich um Sie kümmert. Jemand, der Ihnen hilft und den Sie fragen können. Sie bekommen so viel Unterstützung, wie Sie brauchen. Sie können viel selber machen:

- Kochen und Tisch decken
- Einkaufen gehen
- Ihr Zimmer gestalten
- Putzen und vieles mehr

Alle Bewohner gehen einer Tagesstruktur nach. Zum Beispiel in der OWB (Oberschwäbische Werkstätten für Behinderte) oder sie arbeiten in den MBW (Mariaberger Werkstätten).

Das Haus Arnaud steht mitten in der Innenstadt von Sigmaringen. Viele Freizeitmöglichkeiten wie Cafes und Restaurants, Einkaufsmöglichkeiten und vieles mehr können genutzt werden. Wenn Sie möchten, plant jemand mit Ihnen Ihre Freizeit und begleitet Sie dabei.

Es gibt auch Angebote in der Gruppe. Zum Beispiel gemeinsame Besuche von Festen und Veranstaltungen.

Alles, was Sie möchten und für Sie wichtig ist, wird in der Zukunftskonferenz mit Ihnen besprochen.

UMFELD



Einkaufsmöglichkeiten



viele Restaurants
in der Nähe



Mehrere Ärzte am Ort



30 m bis zur
nächsten Apotheke



100 m bis zur
nächsten Bushaltestelle



100 m bis zur kath. Kirche
400 m bis zur ev. Kirche



Freibad, Schloss,
Kletterpark, Minigolfplatz



Regionales
Unterstützungszentrum

ARBEITEN



WfbM Arbeitsplätze
am Ort



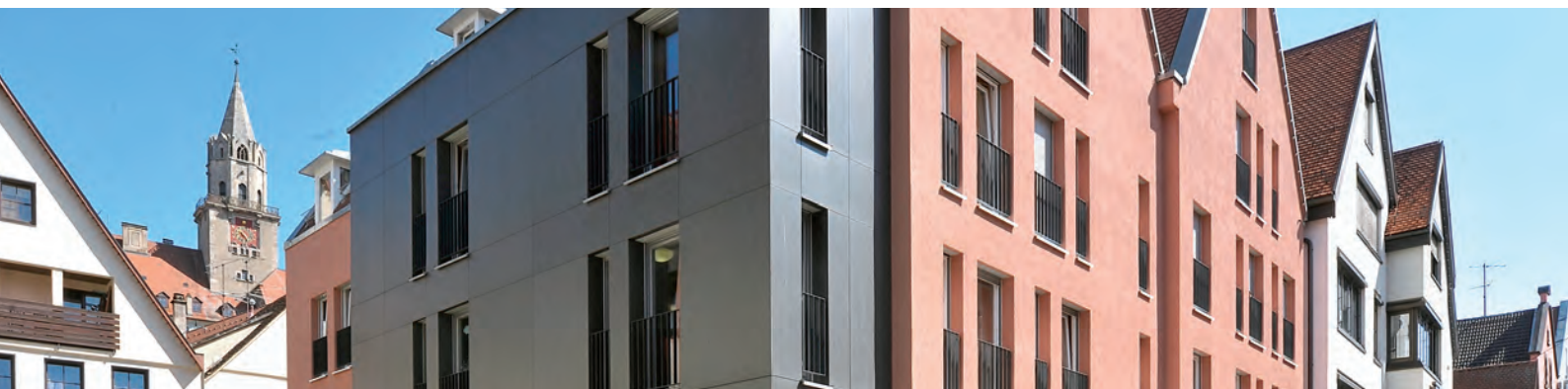
Förder- und Betreuungs-
plätze in der Stadt



Bildungs- und Gewerbepark
Achbergstraße



MIT RAT UND TAT FÜR SIE DA:



Marina Papadimitriou

Regionalleitung Antonstraße 20
72488 Sigmaringen
Tel. 07571 / 7486 7041
m.papadimitriou@mariaberg.de

Katrin Lauhoff

Sozialdienst Wohnen/
Aufnahmefragen
Tel 07124 / 923-326
Fax 07124 / 923-500
k.lauhoff@mariaberg.de



Mariaberg e.V.
Klosterhof 1
72501 Mariaberg
info@mariaberg.de
www.mariaberg.de