

EUGEN-/ZEPPELINSTRASSE 72475 BITZ

MIT RAT UND TAT FÜR SIE DA:



Christine Maier
Wohnverbundleitung
Oberer Torackerweg 3-7
72501 Gammertingen
Tel. 07124 / 923-203
c.maier@mariaberg.de

Katrin Lauhoff
Sozialdienst Wohnen/Aufnahmefragen
Tel 07124 / 923-326
Fax 07124 / 923-500
k.lauhoff@mariaberg.de

FREI RAUM

Mariaberg e. V.
Klosterhof 1
72501 Mariaberg
info@mariaberg.de
www.mariaberg.de

MARIABERG

Von Mensch zu Mensch

WOHNEN MIT KURZEN WEGEN

In Bitz hat Mariaberg ein Haus mit vielen Wohnungen für Menschen mit Behinderung.

In diesem Haus können 24 Menschen stationär betreut werden.

Es ist immer jemand da, der sich um Sie kümmert. Jemand, der Ihnen hilft und den Sie fragen können. Sie haben eine feste Ansprechperson, die Ihnen hilft, wenn Sie Unterstützung brauchen.

Alle Wohnungen eignen sich für Rollstühle, sind also barrierefrei.

Im Umkreis gibt es Möglichkeiten zum Arbeiten. Auch ein Förder- und Betreuungsbereich ist nicht weit weg.



WOHNEN



Wohnungen für 1 - 4 Personen



Barrierefreies Wohnen



Aufzug für Rollstuhlfahrer



Telefon- und TV-Anschluss

UMFELD



Supermärkte in der Nähe, Bäckerei/Metzgerei 100 m



Restaurant und Bowling-Center in der Nähe



Ärzte in der Nähe



100 m bis zum Geldautomat



Bus mit Anbindung an Albstadt in 100 m



Dorfmitte 250 m mit Gaststätten/Geschäften/Post



ev. Kirche 500 m, kath. Kirchengemeinde 400 m



Gemeindebücherei in der Nähe



Sporthalle/Sportplatz in 400 m Entfernung

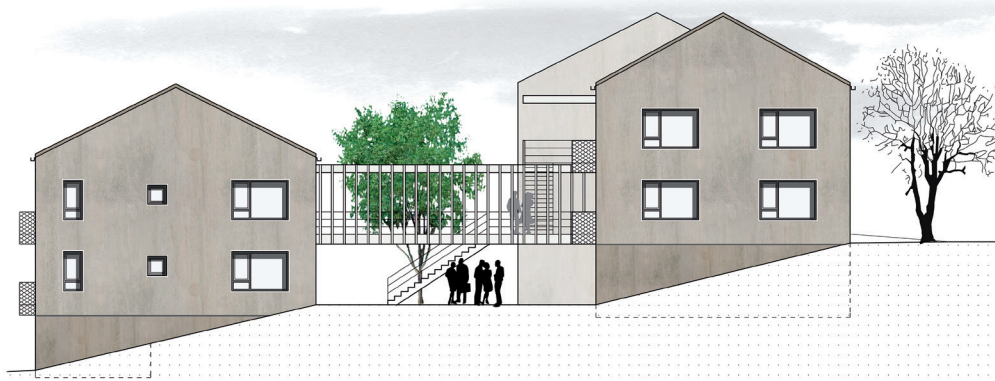
ARBEITEN



WfBM-Arbeitsplätze in der Region



Förder- und Betreuungsplätze im Haus und in der Region



In Ihrer Freizeit können Sie vieles tun. Allein oder zusammen mit anderen. So wie es Ihnen gefällt.

Das Haus steht mitten im Ort. Bitz bietet viele Angebote, die alle Menschen nutzen können.