

MARIABERG E.V.



VON MENSCH ZU MENSCH

MARIABERG



Von Mensch zu Mensch

MARIABERG E.V.

Mariaberg e.V. ist ein diakonischer Träger für soziale Dienste mit Angeboten für Menschen mit Behinderung und sozialer Benachteiligung vom Kindes- bis zum Seniorenalter. Die Einrichtung wurde bereits im Jahr 1847 von dem Uracher Amtsarzt Dr. Carl-Heinrich Rösch gegründet. Mit rund 1.700 Mitarbeiterinnen und Mitarbeitern kümmern wir uns um rund 3.000 Menschen in der Region. Der Hauptstandort unserer Einrichtung ist in Gammertingen. In den letzten Jahren wurden im Zuge der Regionalisierung weitere Einrichtungen und Angebote in den Landkreisen Sigmaringen, Reutlingen, Zollernalb, Alb-Donau, Biberach sowie Stuttgart und Ulm neu geschaffen und insbesondere stationäre Wohnplätze in diese Region verlagert. Mariaberg bietet – zusammen mit seinen Tochtergesellschaften – ein breites Spektrum von stationärem und ambulant betreutem Wohnen über Schulunterricht und Ausbildung bis zur Beschäftigung in Werkstätten sowie Betreuungsangebote für Senioren*innen mit Behinderung. In Mariaberg wird Menschen unabhängig von der Schwere ihrer Behinderung Hilfe und Förderung angeboten.

Eine Besonderheit Mariabergs ist die Spezialisierung in bestimmten Bereichen. Hierzu zählen das Fachkrankenhaus für Kinder- und Jugendpsychiatrie, individuelle Wohn- und Betreuungsformen sowie unsere Angebote in der Jugendhilfe und im vorschulischen Bereich. Zudem unterstützt Mariaberg als Bildungsträger unterschiedliche Zielgruppen durch Bildungsmaßnahmen sowie besondere Ausbildungen und Berufsschulen bei der Integration ins Arbeitsleben. In zahlreichen Gemeinden in der Region sind wir mit der Offenen Jugendarbeit und der Schulsozialarbeit betraut. Zudem organisieren wir vielfältige Kultur- und Freizeitveranstaltungen.

Mariaberg e.V. wird von einem hauptamtlichen Vorstand geleitet, dessen Mitglieder die Geschäfte gemeinsam führen, aber unterschiedliche Aufgabenschwerpunkte haben. Der Vorstand wird eingesetzt und kontrolliert durch den Mariaberger Verwaltungsrat, der von der Mitgliederversammlung gewählt wird. Der Verwaltungsrat und die Mitgliederversammlung arbeiten ehrenamtlich.





Auszüge aus dem Leitbild des Mariaberg e.V.:

UNSER MENSCHENBILD

Nach unserem christlichen Grundverständnis ist jeder Mensch von Gott geschaffen und von Gott geliebt. Menschliches Leben ist einzigartig, unersetzlich, unverfügbar und entzieht sich in seiner Verschiedenheit einer Bewertung. Seine Würde ist unantastbar. Wir alle sind unvollkommen und auf Hilfe, Begleitung und Vergebung angewiesen.

UNSER DIAKONISCHER AUFTRAG

Unser Auftrag besteht darin, den Menschen, die uns in Anspruch nehmen, ein Leben zu ermöglichen, welches unserem Menschenbild entspricht. Deshalb sehen wir unsere Aufgabe darin, diese Menschen in ihrer Einzigartigkeit anzunehmen, ihnen zur Seite zu stehen und sie bei der Bewältigung des Lebensalltags zu unterstützen, mit dem Ziel der Partizipation und Inklusion in die Gesellschaft. Antrieb und Kraft für dieses Tun erhalten wir aus der Botschaft Christi. Wir schätzen den wertvollen Beitrag aller Mitarbeitenden, die dieses Grundverständnis respektieren und mittragen.

UNSERE AUFGABEN

Unser Leistungsangebot richtet sich an Menschen, die im Rahmen unseres diakonischen Auftragsverständnisses Hilfe benötigen. Im Mittelpunkt unserer Arbeit stehen Menschen mit Behinderungen oder sozialen Benachteiligungen. Darüber hinaus liegt ein zusätzlicher Schwerpunkt unserer Tätigkeit in der Jugendsozialarbeit. Dabei arbeiten wir in vielfältigen Angeboten unter Einbeziehung des jeweiligen sozialen Umfeldes.

Auf die Rahmenbedingungen unserer Arbeit nehmen wir Einfluss durch aktives sozialpolitisches Handeln. Menschen in einer sozialen Notlage oder mit besonderem Hilfebedarf geben uns Anlass, unsere Hilfen und Angebote weiterzuentwickeln. Auch neue Anforderungen durch Gesetzesänderungen oder Vorgaben lösen Handlungsbedarf aus. Zur Umsetzung müssen neue Konzepte und passende Modelle entwickelt werden. Alle Mitarbeitenden arbeiten vertrauensvoll zusammen, um durch gewissenhafte Erfüllung der Aufgaben dazu beizutragen, vereinbarte Ziele zu erreichen.

UNSERE QUALITÄT

Wir legen Wert auf fachlich fundierte Arbeit. Die entsprechende Qualifikation der Mitarbeitenden ist hierfür Voraussetzung. Diese sichern wir durch eine geeignete Personalauswahl sowie durch kontinuierliche Aus-, Fort- und Weiterbildung.

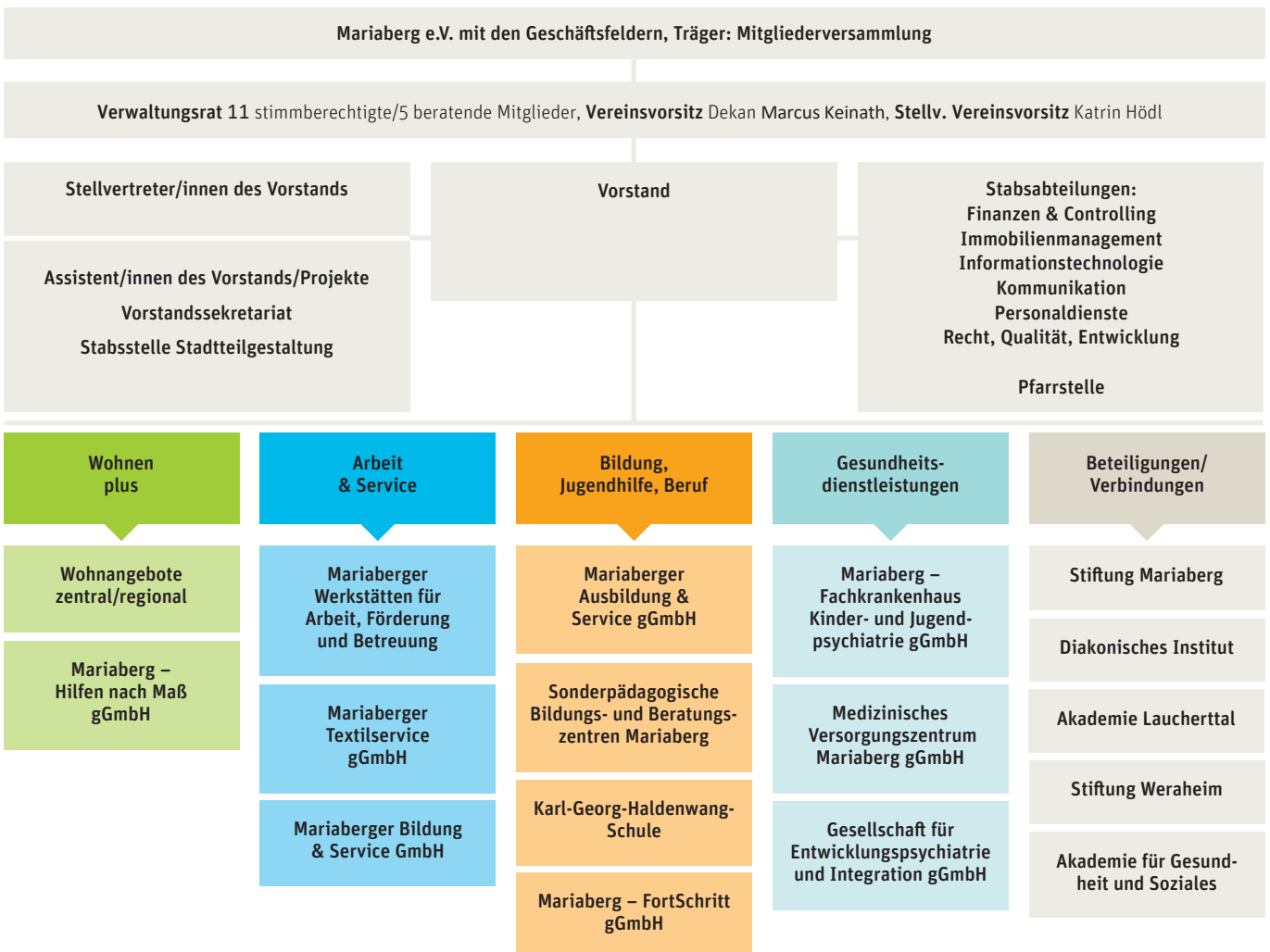
Zur ständigen Verbesserung der Qualität brauchen wir den Einfallsreichtum und den Einsatz aller Mitarbeitenden an jedem Arbeitsplatz. Dazu gehört die Nutzung neuer Mittel und Methoden. Wir berücksichtigen bei der Gestaltung unserer Arbeit ökonomische und ökologische Aspekte.

Die Qualität unserer Arbeit soll beschreibbar und beurteilbar sein. Daraus entwickeln wir ein gemeinsames Qualitätsverständnis und -bewusstsein.

Unsere Arbeit erfüllen wir gemäß unserem Leitsatz „von Mensch zu Mensch“.



MARIABERG ORGANISIERT SICH



Wohnen Plus

Geschäftsführung: Walter Märkle,
Christine Scheel

Tréguieuxplatz 1
72501 Gammertingen
Tel 07574 934 968 0
Fax 07574 934 968 22
E-Mail wohnen-plus@mariaberg.de

Wohnangebote für

- ➔ Kinder mit Behinderung
- ➔ Jugendliche mit Behinderung
- ➔ Erwachsene mit Behinderung
- ➔ Senioren mit Behinderung
- ➔ Betreutes Wohnen in Familien
- ➔ Ambulant Betreutes Wohnen
- ➔ Spezialisierte Wohnangebote für Menschen mit herausforderndem Verhalten
- ➔ Medizinisch-Pflegerisches Wohnen

Mariaberg - Hilfen nach Maß gGmbH

Geschäftsführung: Walter Märkle,
Christine Scheel

Tréguieuxplatz 1
72501 Gammertingen
Tel 07574 934 968 17
Fax 07574 934 968 22
E-Mail a.biechele@mariaberg.de

- ➔ Offene Hilfen
- ➔ Familienentlastende Hilfen
- ➔ Ferien- u. Freizeitangebote/-betreuung

Mariabberger Werkstätten

Geschäftsführung: Rainer Laske

Burghaldenstraße 1
72501 Gammertingen
Tel 07124 923 527
Fax 07124 923 200
E-Mail n.peter@mariaberg.de

- ➔ Werkstatt für behinderte Menschen (WfbM)
- ➔ Förder- und Betreuungsbereich
- ➔ Berufsbildungsbereich
- ➔ Industrielle Lohnfertigung
- ➔ Bioland-Landwirtschaft
- ➔ Manufaktur
- ➔ Café fair & mehr
- ➔ Textil- und Büchermarkt
- ➔ Sachspendenannahme

Mariabberger Textilservice gGmbH

Geschäftsführung: Rüdiger Böhm

Burghaldenstraße 1/1
72501 Gammertingen
Tel 07124 923 352
E-Mail s.mahler@mariaberg.de

Textilreinigung für

- ➔ Gastronomie und Hotellerie
- ➔ Pflegeheime und Betreuungseinrichtungen
- ➔ Firmen
- ➔ Kliniken
- ➔ Privatkunden
- ➔ Dienstkleidung (Feuerwehr u.ä.)

Mariabberger Bildung & Service GmbH

Geschäftsführung: Judith Penning

Unterer Torackerweg 8
72501 Gammertingen
Tel 07124 923 7284
Fax 07124 923 597
E-Mail m.leis@mariaberg.de

- ➔ Speisenversorgung
- ➔ Schulverpflegung
- ➔ Catering
- ➔ Hauswirtschaftliche Dienstleistungen
- ➔ Landschaftsgärtner
- ➔ Schreinerei
- ➔ Elektrowerkstatt
- ➔ Heizung und Sanitär
- ➔ Malerwerkstatt
- ➔ Gärtnerei und Blumenläden
- ➔ Hausmeisterservice
- ➔ Gastronomie-Angebote
- ➔ Fahrdienst
- ➔ Ausbildung
- ➔ Carl-Heinrich-Rösch-Gästehaus



Mariaberg Ausbildung & Service gGmbH
Geschäftsführung: Heiko Stopper

Unterer Torackerweg 8
72501 Gammertingen
Tel 07124 923 627, Fax 07124 923 403
E-Mail m.biedermann@mariaberg.de

- ➔ Integrativer Kindergarten und Krippe in Mariaberg
- ➔ Schulkindergartengruppen in Intensivkooperation
- ➔ Offene und Mobile Jugendarbeit
- ➔ Schulsozialarbeit
- ➔ Soziale Gruppenarbeit
- ➔ Unterschiedliche Formen und Spezialisierungen stationärer Jugendhilfe
- ➔ Betreutes Jugendwohnen
- ➔ Reha-Ausbildung in 16 Ausbildungsberufen
- ➔ Werkstätten für Metallbau und -feinbearbeitung
- ➔ Berufsvorbereitende Bildungsmaßnahmen
- ➔ Bildungsangebote für (junge) Erwachsene
- ➔ Maßnahmen der Rentenversicherung und der Berufsgenossenschaft

Karl-Georg-Haldenwang-Schule

Sonderberufsschule
Schulleitung: Luitgard Heiner
Oberer Torackerweg 9
72501 Gammertingen-Mariaberg
Tel 07124 923-216
E-Mail l.heiner@mariaberg.de

- ➔ Förderberufsfachschule/Sonderberufsfachschule, berufsvorbereitend
- ➔ Sonderberufsfachschule für Sozialpflege, Schwerpunkt Alltagsbetreuung (SBFS)
- ➔ Sonderberufsschule (SBS)
- ➔ Berufsvorbereitende Einrichtung (BVE)

Sonderpädagogische Bildungs- und Beratungszentren (SBBZ)

Geschäftsführende Schulleitung:
Alexander Märkle
Oberer Torackerweg 2
72501 Gammertingen
Tel 07124 923 311, Fax 07124 923 596
E-Mail sbbz@mariaberg.de

SBBZ Mariaberg Schulleitung:
Alexander Märkle

- ➔ Schule für geistige und körperliche Entwicklung
- ➔ Schule für soziale und emotionale Entwicklung/Lernen
- ➔ Kooperative Organisationsformen in der Region

SBBZ Mariaberg Schulleitung:
Thomas Failenschmid

- ➔ Schule für Schüler in längerer Krankenhausbehandlung

Mariaberg – Fortschritt gGmbH

Geschäftsführung: Christine Filius,
Bernd Zimmermann

Friedrichsau 2, 89073 Ulm
Tel 0731 927 4882, Fax 0731 927 4795
E-Mail fortschritt-ulm@t-online.de

- ➔ Sonderpädagogische Einrichtung für Vorschul- und Schulkinder
- ➔ Konduktive Förderung
- ➔ Förder- und Betreuungsbereich

Mariaberg – Fachkrankenhaus Kinder- und Jugendpsychiatrie gGmbH

Geschäftsführung: Rüdiger Böhm,
Dr. Martin Menzel, Chefarzt

Burghaldenstraße 12
72501 Gammertingen
Tel 07124 923 7201
Fax 07124 923 555
E-Mail klinik@kjp-mariaberg.de

- ➔ Stationäre Plätze
- ➔ Psychiatrische Institutsambulanz
- ➔ Tagesklinik Albstadt
- ➔ Therapeutische Praxen
- ➔ Interdisziplinäre Frühförderstelle Sigmaringen

Medizinisches Versorgungszentrum Mariaberg gGmbH

Geschäftsführung: Dr. Martin Menzel,
Rüdiger Böhm

Burghaldenstraße 6
72501 Gammertingen
Tel 07124 923 9000
Fax 07124 923 556
E-Mail mvz@mariaberg.de

- ➔ Praxis für Allgemeinmedizin
- ➔ Praxis für Psychiatrie
- ➔ Praxis für Psychotherapie

Gesellschaft für Entwicklungspsychiatrie und Integration gGmbH

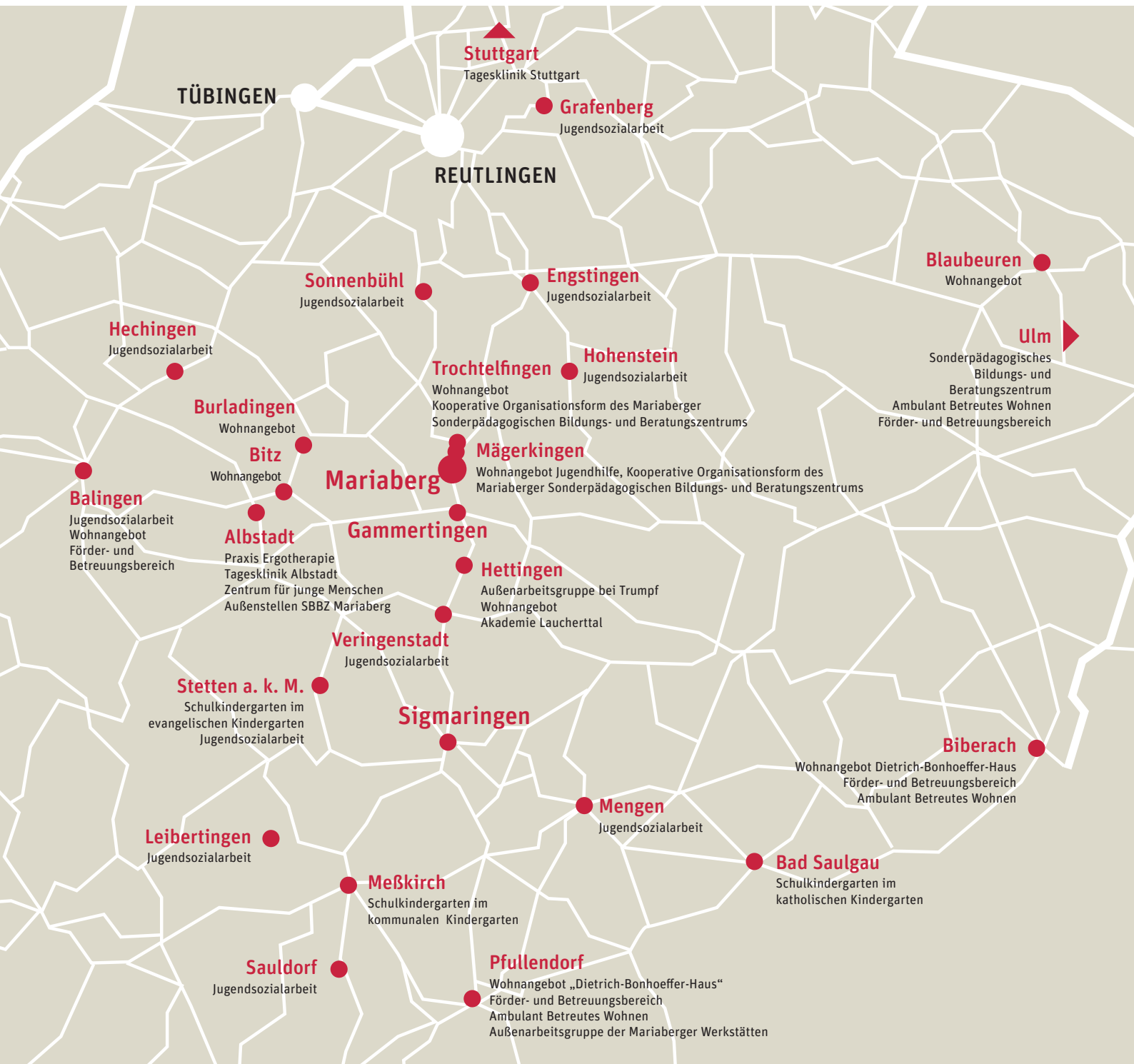
Geschäftsführung: Katharina Kraft,
Dr. Martin Menzel, Chefarzt

Bernsteinstraße 108-112
70619 Stuttgart
Tel 0711 63 34 49 0
Fax 0711 63 34 49 10
E-Mail klinik@kjp-bernsteinstrasse.de

- ➔ Tagesklinik Bernsteinstraße



MARIABERG IN DER REGION



Mariaberg

Zentrale Verwaltung und Stabsstellen
Geschäftsfeld Arbeit & Service
Geschäftsfeld Bildung, Jugendhilfe, Beruf
Geschäftsfeld Gesundheitsdienstleistungen
Gesundheits- und Familienzentrum
Mariaberger Textilservice gGmbH
Mariaberger Bildung & Service GmbH
Diakonisches Institut für Soziale Berufe
Jugendsozialarbeit
Sonderpädagogische Bildungs- und
Beratungszentren (SBBZ)

Gammertingen

Wohnen Jugendhilfe, Wohnplätze
Wohngruppen und Wohnverbünde
Café fair & mehr + Weltladen
Gärtnerei und Blumenladen
Jugendsozialarbeit
Geschäftsfeld Wohnen plus
Außenstelle des Mariaberger
Sonderpädagogischen Bildungs- und
Beratungszentrums
Mariaberg - Hilfen nach Maß gGmbH

Sigmaringen

Außenstelle der Sonderberufsschule/Förderberufsfachschule
Haus der Sozialen Dienste
Praxis Ergotherapie
Mariaberg - Hilfen nach Maß gGmbH
Interdisziplinäre Frühförderstelle
Akademie für Gesundheit und Soziales (Sig-Laiz)
Integrativer Bildungs- und Gewerbepark
Zweigpraxis für Psychiatrie
Wohnverbünde, Wohngruppen, Wohntraining
Außenarbeitsgruppe der Mariaberger Werkstätten
Jugendsozialarbeit
Förder- und Betreuungsbereich

Mariaberg e.V.
Klosterhof 1
72501 Gammertingen
Tel. 07124/923-218
Fax 07124/923-409
presse@mariaberg.de
www.mariaberg.de

Wir danken für Ihre Unterstützung
Kontonummer: 112 503
Kreissparkasse Reutlingen
BLZ: 640 500 00
IBAN: DE82 6405 0000 0000 1125 03
BIC: SOLADES1REU



MARIABERG



Von Mensch zu Mensch